



# MIPOLAM PLANET

gerflor.de



**Gerflor**<sup>®</sup>  
theflooringgroup

# MIPOLAM PLANET



**25% Recyclinganteil**  
**100% recycelbar**



**100% REACH-konform und phthalatfrei**  
Frei von Formaldehyd, Schwermetallen und Lösungsmitteln



**Bestmögliche Raumlufthqualität**  
dank geringster VOC Emissionen TVOC < 10 µg/m<sup>3</sup> nach 28 Tagen  
(100-mal niedriger als die Anforderungen in den allgemeinen Normen)



**Biobasierte Rohstoffe 17%**  
(Mipolam BioPlanet - auf Anfrage)



**Antivirale und antibakterielle Aktivität**  
für besondere Hygiene

## WE CARE | WE ACT.

Unsere Verpflichtung für eine nachhaltige Zukunft



In **richtungsfreier dezenter Optik**  
für variantenreiche und moderne Bodengestaltungen



**Hohe Lebensdauer**  
auch bei intensiver Nutzung



**Einfache Reinigung und Pflege**  
dank EVERCARE™ Oberflächenvergütung



Ergänzende **Bodenbeläge mit unterschiedlichen technischen Eigenschaften in gleichen Farbtönen**  
für eine funktionsübergreifende, einheitliche Objektgestaltung  
(R10 / EL7 / EL5 / Acoustic)












**Bahnen 2 m x 20 lfm**  
(Fliesen 608 x 608 mm auf Anfrage mit  
einer Mindestbestellmenge von 500 m<sup>2</sup>)

# MIPOLAM PLANET

## Bodenbeläge für multifunktionale Gesamtlösungen

In einem Gebäude können je nach Bereich unterschiedliche Anforderungen an den Bodenbelag gestellt werden. Um eine funktionsübergreifende, einheitliche Gestaltung zu ermöglichen, bieten wir Ihnen in Ergänzung zur MIPOLAM PLANET Range mit unseren Produkten MIPOLAM EL7, EL5 und ACOUSTIC weitere Bodenbeläge mit unterschiedlichen technischen Eigenschaften in gleichen Farbtönen.

 <p><b>MIPOLAM PLANET</b> Attraktiver und widerstandsfähiger Bodenbelag in richtungsfreiem Design für Objekte mit höchster Beanspruchung (40 Farben)</p>	 <p><b>MIPOLAM BIOPLANET</b> Bei diesem besonderen Belag kommt statt des herkömmlichen phthalatfreien Weichmachers ein zu 100% biologischer Weichmacher aus Getreidereststoffen zum Einsatz. (40 Farben, auf Anfrage mit einer Mindestbestellmenge von 500 m<sup>2</sup>)</p>	 <p><b>MIPOLAM PLANET R10</b> Für erhöhte Rutschhemmung und Trittsicherheit (R10) (40 Farben)</p>
 <p><b>MIPOLAM EL7</b> Ableitfähiger Bodenbelag (10<sup>6</sup> ≤ Rt ≤ 10<sup>8</sup> Ω) zur Vermeidung ungewollter elektrostatischer Entladungen (10 Farben) Design und Farbpalette unter <a href="http://gerflor.de/mipolam-el7">gerflor.de/mipolam-el7</a></p> 	 <p><b>MIPOLAM EL5</b> Permanent leitfähiger Bodenbelag (10<sup>4</sup> ≤ Rt ≤ 10<sup>6</sup> Ω) für ESD-sensible Bereiche (6 Farben) Design und Farbpalette unter <a href="http://gerflor.de/mipolam-el5">gerflor.de/mipolam-el5</a></p> 	 <p><b>MIPOLAM ACOUSTIC 17 dB</b> Komfortbelag mit Schaumrücken für mehr Geh- und Stehkomfort und reduzierten Trittschall von 17 dB (6 Farben) Design und Farbpalette unter <a href="http://gerflor.de/mipolam-acoustic">gerflor.de/mipolam-acoustic</a></p> 



## Die exklusive und patentierte Oberflächenvergütung von Gerflor



**Höchste Fleckenbeständigkeit**  
Verhindert das Eindringen von Schmutz, Chemikalien und anderen Substanzen



**Lebenslang einpflegefrei, einfache Reinigung**  
Reduziert erheblich den Wasser- und Reinigungsmittelverbrauch



**Matt-Effekt**  
Für eine hochwertige und langlebige Optik

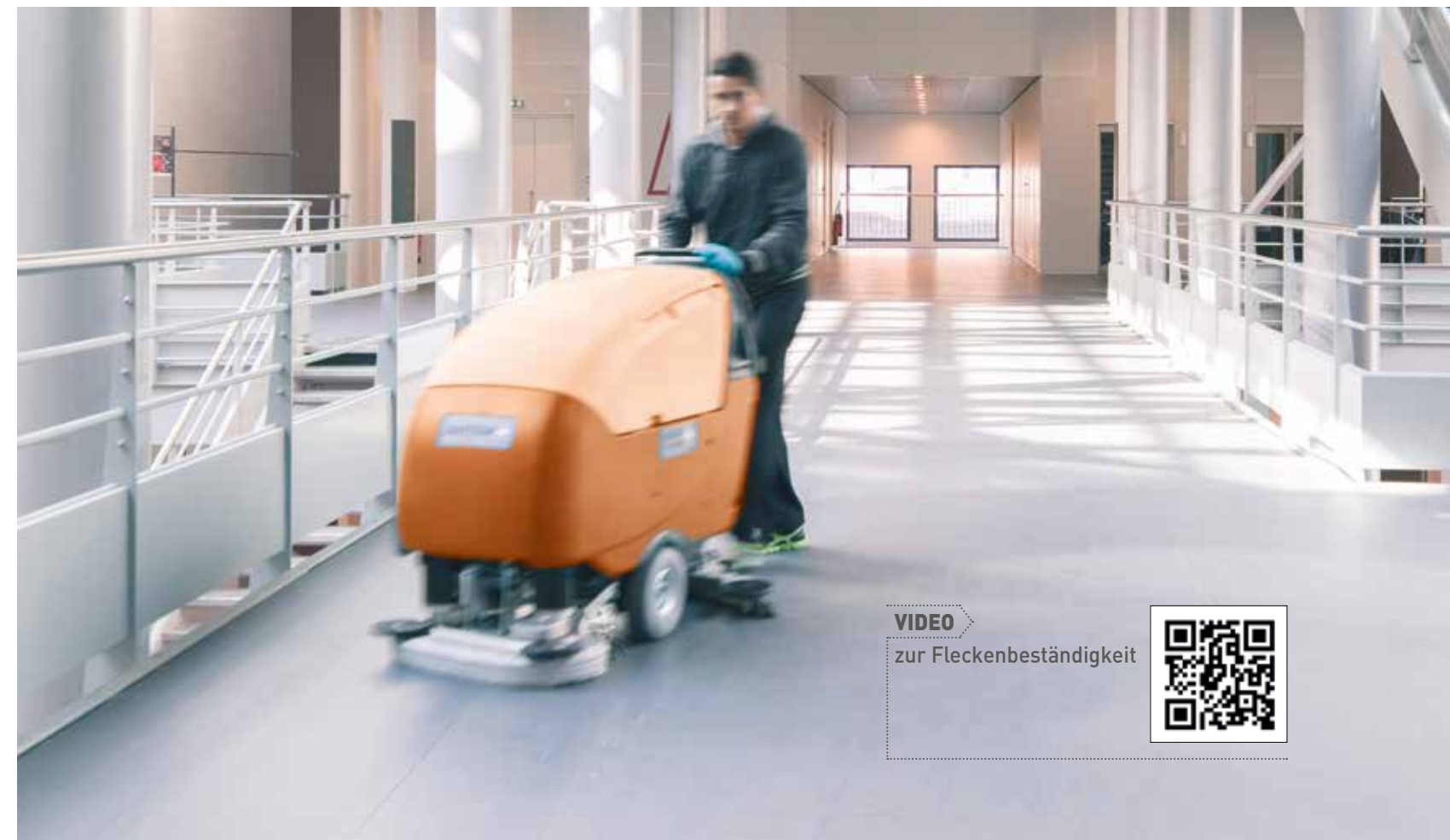


**Hygienische Sauberkeit**  
Ausgezeichnete Beständigkeit gegenüber Desinfektionsmitteln und Chemikalien. Antivirale und antibakterielle Aktivität (gem. ISO 21702 & ISO 22196)

## Mehr als nur ein Bodenbelag ... Boden, Wand & Zubehör

**BODEN-WAND LÖSUNG**

- 2 M BREITE BAHNEN
- THERMISCHE VERSCHWEISSUNG
- SOCKELAUSBILDUNG
- WANDSCHUTZ
- HANDLÄUFE

VIDEO zur Fleckenbeständigkeit



# MIPOLAM PLANET



Compact  
2m

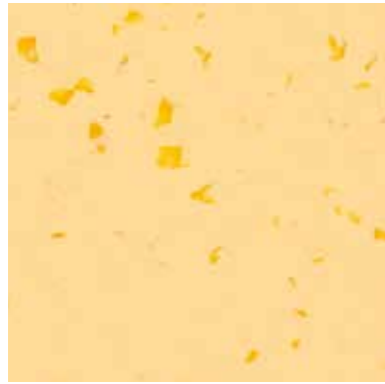


Heavy  
traffic

Evercare™



Matt-Effekt



**5432 Sun Stone**  
NCS: 1030-Y20R / LRV: 57.7

EL7



**5403 Moon Dust**  
NCS: 1002-Y50R / LRV: 72.2

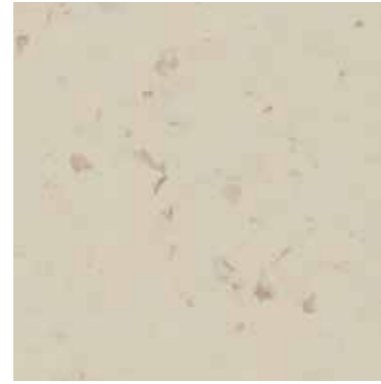
EL7



**5422 Sunflower**  
NCS: 2050-Y10R / LRV: 46.5



**5402 Ivory Dust**  
NCS: 1005-Y30R / LRV: 68.2



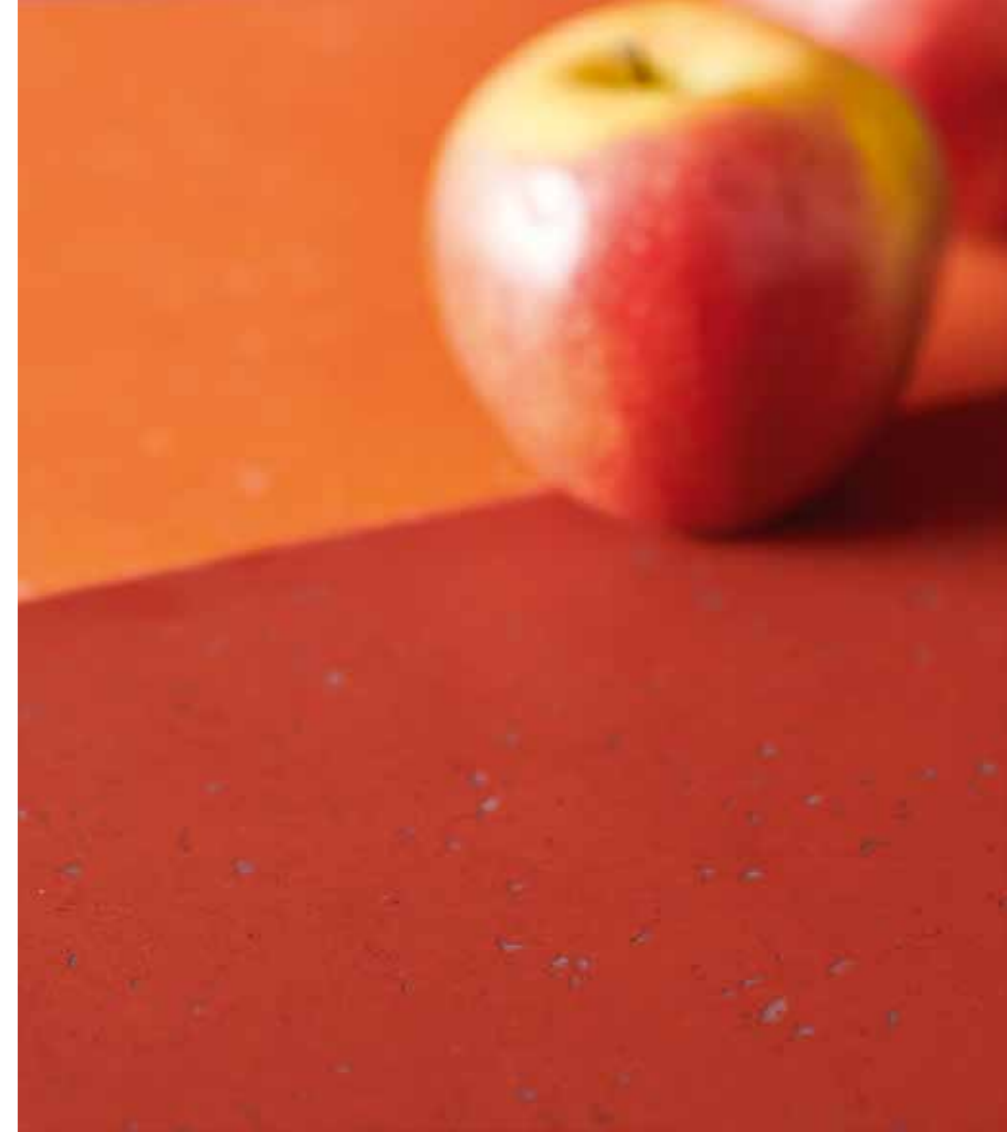
**5424 Hawk Eye**  
NCS: 2005-Y40R / LRV: 54

EL7

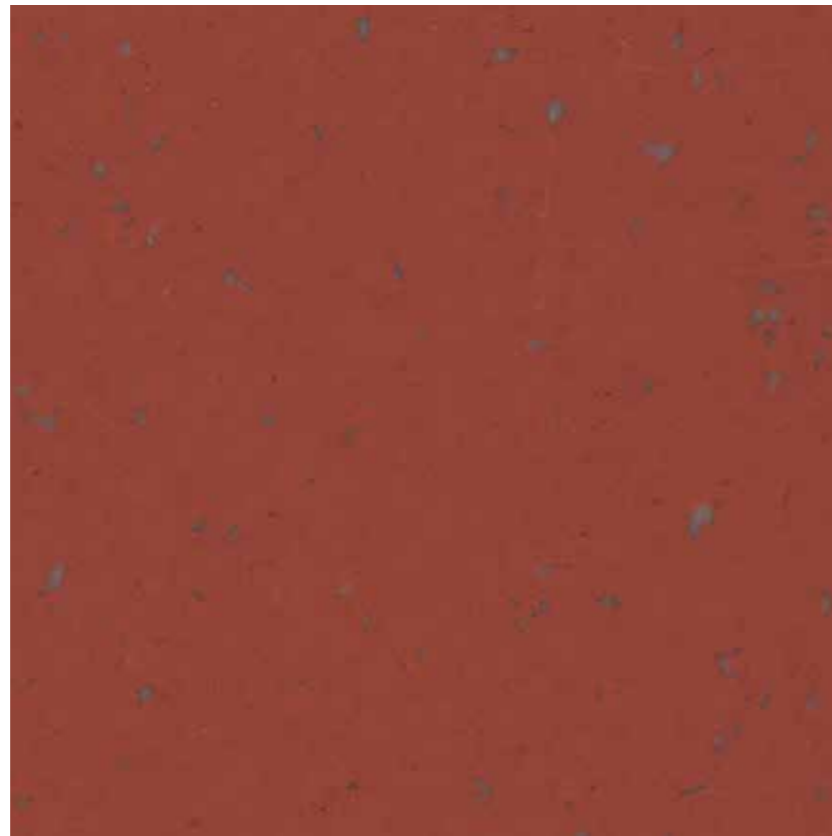


**5404 Vanilla Sky**  
NCS: 2005-Y30R / LRV: 53

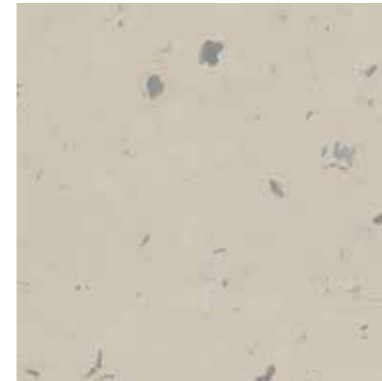
EL5



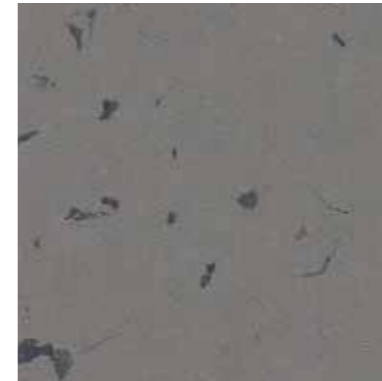
**5455 Lava Flow**  
NCS: 3050-Y70R / LRV: 17.5



**5475 Intense Ruby**  
NCS: 5030-Y80R / LRV: 9.8



**5441 Clay Soil**  
NCS: 3005-Y50R / LRV: 42.2

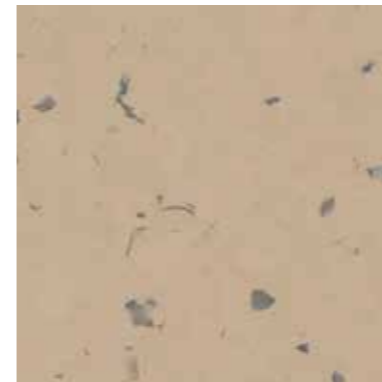


**5444 Rocky Hill**  
NCS: 6000-N / LRV: 16.1

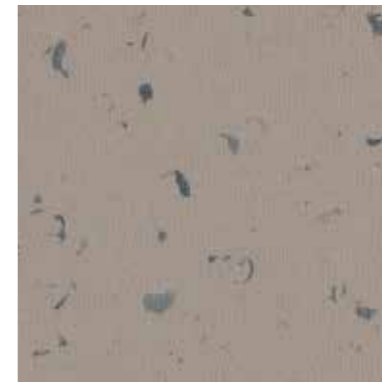


**5412 Moon Stone**  
NCS: 2002-Y50R / LRV: 52.3

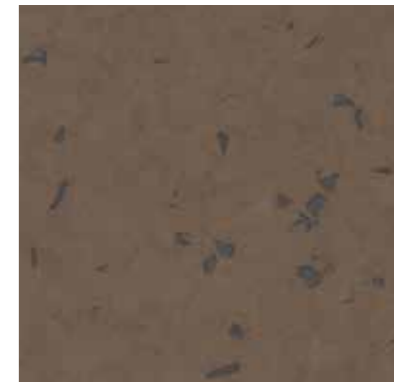
EL7



**5428 Shedded Ground**  
NCS: 3010-Y40R / LRV: 35.4

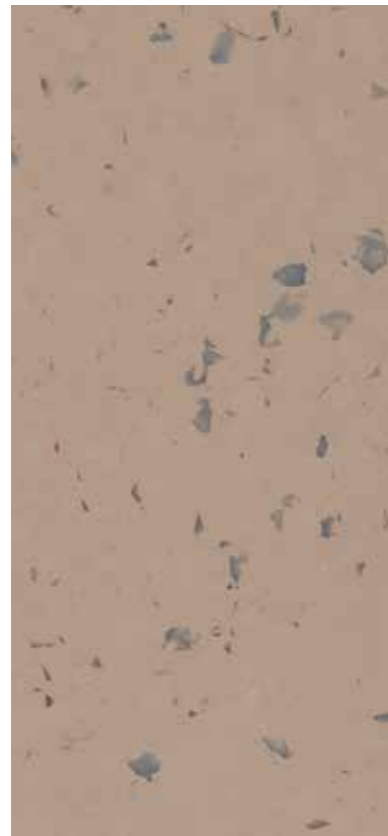


**5443 Wood Path**  
NCS: 5005-Y50R / LRV: 25.2

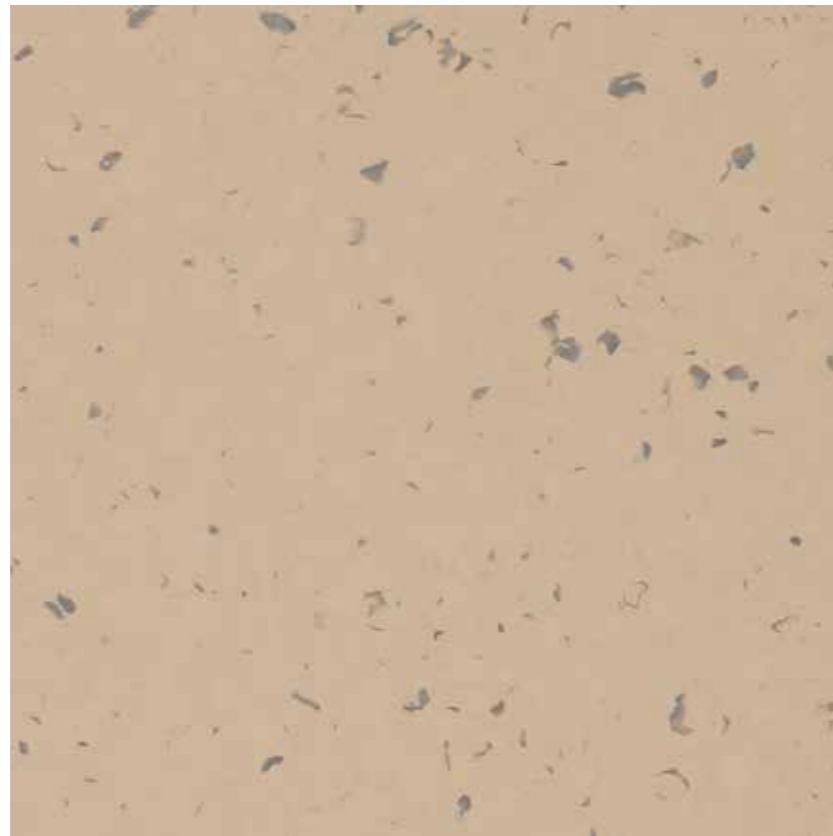


**5445 Tree Bark**  
NCS: 6010-Y50R / LRV: 11.5

EL7



5438 Andalusite  
NCS: 4010-Y50R / LRV: 29.4



5418 Terra Nera  
NCS: 3010-Y40R / LRV: 38.2



LRV: LRV [Y] Lichtreflexionsgrad



Alle Farben  
auch in R10  
erhältlich

EL7

Diese Farben  
sind auch  
verfügbar als

MIPOLAM EL7

EL5

Diese Farben  
sind auch  
verfügbar als

MIPOLAM EL5



Diese Farben  
sind auch  
verfügbar als

MIPOLAM  
ACOUSTIC

RAUM-  
PLANER

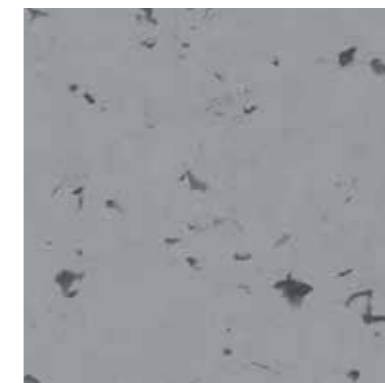


interiordesigner.gerflor.com

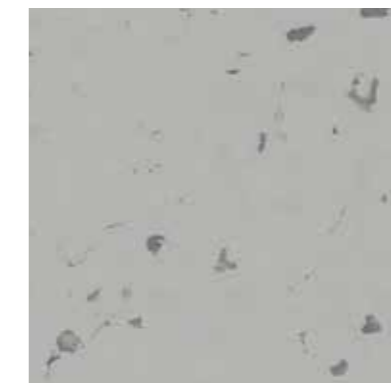
MUSTER-  
BESTELLUNG



**HINWEIS:** Die Produkte MIPOLAM EL7, MIPOLAM EL5 und MIPOLAM ACOUSTIC haben gleiche Grundfarben wie MIPOLAM PLANET, aber andere Dessinierungen. Besuchen Sie bitte unsere Internetseite oder fordern Sie das entsprechende Muster an.



5430 Sideral Grey  
NCS: 4502-B / LRV: 27.2



5439 Moon Way  
NCS: 3502-R / LRV: 37



5420 Stone Powder  
NCS: 3010-R70B / LRV: 36.4



5450 Blended Ashes  
NCS: 5502-B / LRV: 20.1



5413 Rain Fall  
NCS: 2010-R70B / LRV: 49.5

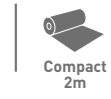


5410 Silex  
NCS: 1502-B / LRV: 60.9



Alle Produkte als Bahnenware verfügbar. Fliesen (608 x 608 mm) für MIPOLAM PLANET und MIPOLAM EL7 ab einer Mindestbestellmenge von 500 m<sup>2</sup> erhältlich

# MIPOLAM PLANET



Evercare™



**5429 Fog Patch**  
NCS: 3005-R80B / LRV: 35.9 EL5



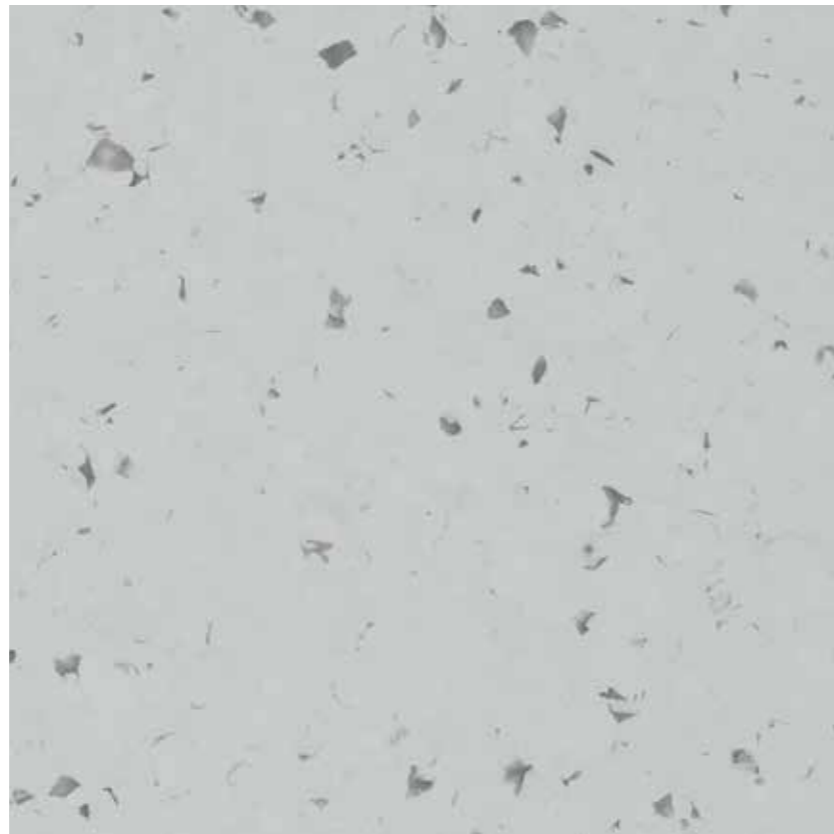
**5459 Stormy Cloud**  
NCS: 7005-R50B / LRV: 10.4 EL7



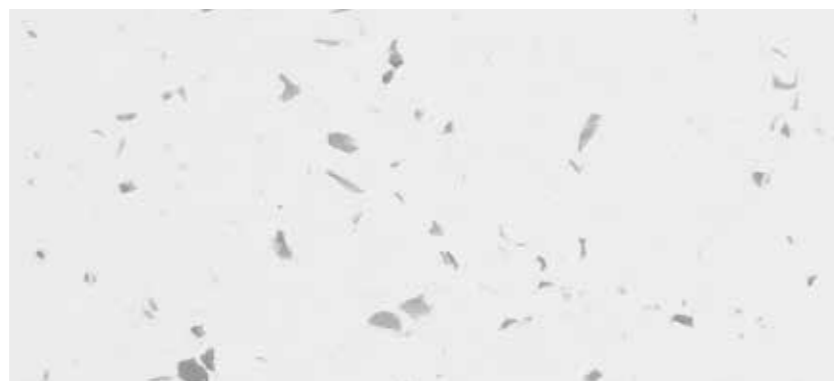
**5460 Lava Stone**  
NCS: 7502-B / LRV: 6.5 EL5



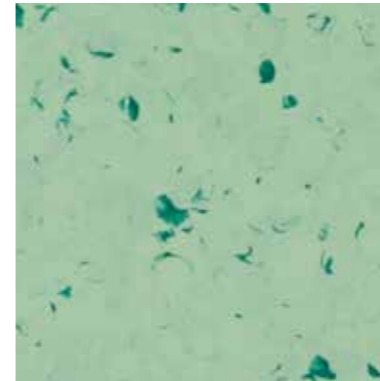
**5409 Pebble Beach**  
NCS: 2002-R50B / LRV: 53.4



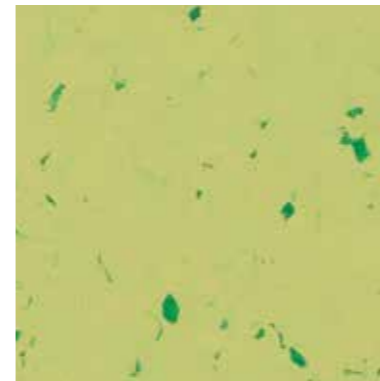
**5411 Atlantic Grey**  
NCS: 2500-N / LRV: 49.1



**5408 Chalk Dust**  
NCS: 1500-N / LRV: 65.8



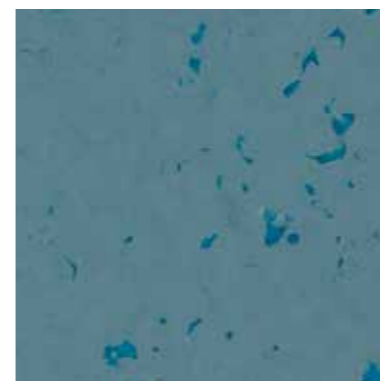
**5417 Foggy Hill**  
NCS: 2020-G20Y / LRV: 39.4 EL5



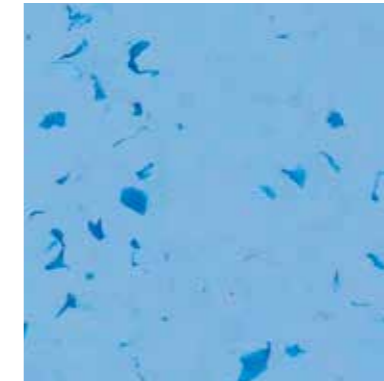
**5427 Green Zest**  
NCS: 2030-G80Y / LRV: 45.3



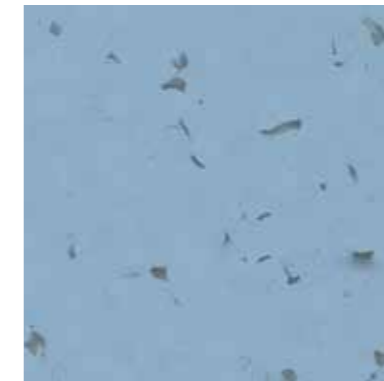
**5447 Aventurine**  
NCS: 4040-G30Y / LRV: 17.1



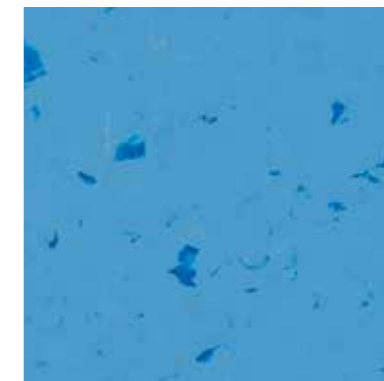
**5466 Rocky Blue**  
NCS: 5020-B10G / LRV: 16.9 EL7



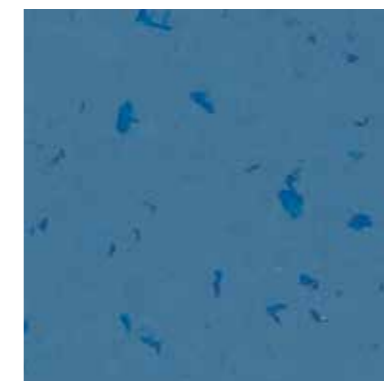
**5426 Shadow**  
NCS: 2040-R90B / LRV: 35.5 EL5



**5416 Acquamarina**  
NCS: 3020-R90B / LRV: 33.2 EL7



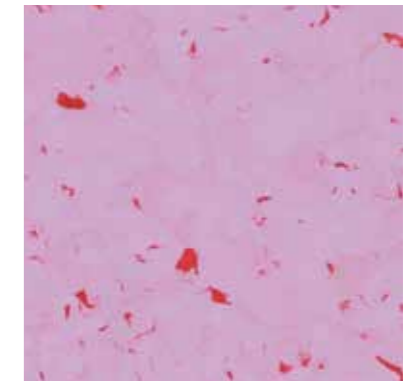
**5436 Tiger Eye**  
NCS: 2050-R90B / LRV: 24.5



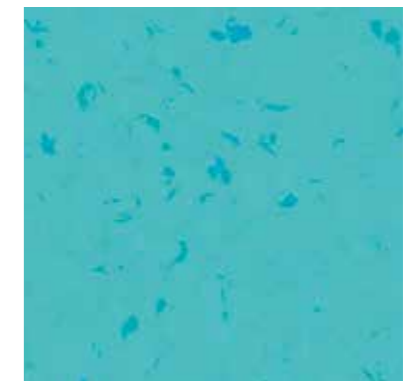
**5446 Blue Nug**  
NCS: 5030-R90B / LRV: 13.5



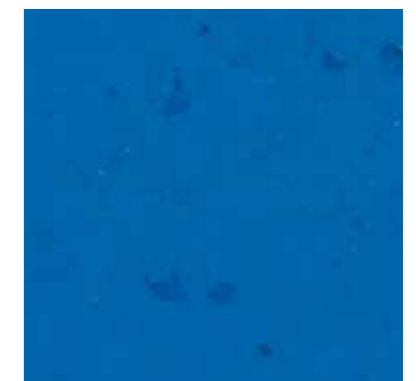
**5406 Moqui**  
NCS: 1515-R90B / LRV: 52.1



**5482 Sugar Drip**  
NCS: 2030-R40B / LRV: 34.8



**5437 Reef Water**  
NCS: 1050-B40G / LRV: 42



**5456 Intense Indigo**  
NCS: 3050-R80B / LRV: 12



Z0013842

	Mipolam Planet	Mipolam BioPlanet <sup>(1)</sup>	Mipolam Planet R10	Mipolam EL7	Mipolam EL5
--	----------------	----------------------------------	--------------------	-------------	-------------

## BESCHREIBUNG

Gesamtdicke	EN ISO 24346	mm	2,0	2,0	2,0	2,0	2,0
Dicke der Nuttschicht	EN ISO 24340	mm	2,0	2,0	2,0	2,0	2,0
Flächengewicht	EN ISO 23997	g/m <sup>2</sup>	2700	2700	2700	3100	2985
Bahnenbreite	EN ISO 24341	cm	200	200	200	200	200
Bahnenlänge	EN ISO 24341	m	20	20	20	20	20
Format Fliesen	EN ISO 24342	mm	608 x 608 <sup>(1)</sup>	-	-	608 x 608 <sup>(1)</sup>	-

## KLASSIFIZIERUNG

Produkt-Norm	-	-	EN ISO 10581	EN ISO 10581	EN ISO 10581	EN ISO 10581	EN ISO 10581
Europäische Klassifizierung	EN ISO 10874	Klasse	34-43	34-43	34-43	34-43	34-43
Brandverhalten	EN 13 501-1	Klasse	B <sub>fl</sub> -s1	B <sub>fl</sub> -s1	B <sub>fl</sub> -s1	B <sub>fl</sub> -s1	B <sub>fl</sub> -s1
Begehaufladung	EN 1815	kV	< 2	< 2	< 2	< 2	< 2
Elektrischer Widerstand <sup>(2)</sup>	EN 1081	Ω	-	-	-	10 <sup>6</sup> ≤ R <sub>t</sub> ≤ 10 <sup>8</sup>	10 <sup>4</sup> ≤ R <sub>t</sub> ≤ 10 <sup>6</sup>
Rutschhemmung	DIN 51130 / BGR 181	Klasse	R9	R9	R10	R9	R9



## TECHNISCHE EIGENSCHAFTEN

Bindemittelgehalt	EN ISO 10581	Typ	I	I	I	II	I
Maßstabilität	EN ISO 23999	%	≤ 0,40 (Bahnen) ≤ 0,25 (Fliesen)	≤ 0,40	≤ 0,40	≤ 0,40 (Bahnen) ≤ 0,25 (Fliesen)	≤ 0,40
Trittschallverbesserungsmaß	EN EN ISO 717-2	dB	5	5	5	5	5
Resteindruck (Norm) Resteindruck (durchschnittl. Messwert)	EN ISO 24343-1	mm	≤ 0,10 ca. 0,02	≤ 0,10 ca. 0,02	≤ 0,10 ca. 0,02	≤ 0,10 ca. 0,02	≤ 0,10 ca. 0,02
Wärmeleitfähigkeit	EN ISO 10456	W/(mK)	0,25	0,25	0,25	0,25	0,25
Lichtechtheit	EN 20 105 - B02	Stufe	≥ 7	≥ 7	≥ 7	≥ 6	≥ 6
Stuhlleneignung	ISO 4918	-	ja, Typ W	ja, Typ W	ja, Typ W	ja, Typ W	ja, Typ W
Verhalten gegenüber Chemikalien	EN ISO 26987	-	sehr gute Beständigkeit <sup>(3)</sup>				
Dekontaminierbarkeit	ISO 8690	-	sehr gut	sehr gut	sehr gut	sehr gut	sehr gut
Wasserdichtheit	EN 13553 Anhang A	-	wasserdicht	wasserdicht	wasserdicht	-	-
Antibakterielle Aktivität (E.coli - S.aureus - MRSA) <sup>(4)</sup>	ISO 22196	-	> 99 % wachstumshemmend				
Antivirale Aktivität (Humanes Coronavirus 229E)	ISO 21702	-	99,7 % nach 2h 99,9 % nach 5h				
Oberflächenvergütung	-	-	Evercare™				

## UMWELT / RAUMLUFTQUALITÄT

TVOC (28 Tage)	ISO 16000-6	µg/m <sup>3</sup>	< 10	< 10	< 10	< 10	< 10
Zertifikat	-	-	Eurofins Indoor Air Comfort Gold / Floorscore® / M1	Eurofins Indoor Air Comfort Gold / Floorscore® / M1	Eurofins Indoor Air Comfort Gold / Floorscore® / M1	Eurofins Indoor Air Comfort Gold / Floorscore® / M1	Floorscore® / M1

## CE KENNZEICHNUNG

CE	EN 14041		

(1) Auf Anfrage ab 500 m<sup>2</sup>

(2) Gemessen vor der Verlegung

(3) Beständig gegenüber nicht färbenden alkoholhaltigen Handdesinfektionsmitteln, Haushaltschemikalien und verdünnten Säuren und Laugen bei kurzzeitiger Einwirkung.

(4) Die Umsetzung einer effektiven Reinigungsmethode ist der beste Schutz gegen Infektionen.

**WICHTIG:** Alle Angaben in dieser Musterkarte entsprechen dem Kenntnisstand zum Zeitpunkt der Drucklegung. Im Einzelfall kann für deren Vollständigkeit, Richtigkeit und Anwendbarkeit keine Gewähr übernommen werden. Die aktuellste Version der technischen Daten, weitere Informationen und Downloads finden Sie unter: [www.gerflor.de](http://www.gerflor.de)



Bestimmte Gummiarten (z.B. Stuhl- und Möbelfüße, Matten mit Gummirücken) hinterlassen bei längerer Einwirkung Verfärbungen auf elastischen Bodenbelägen, die nicht mehr zu entfernen sind. Dies kann vermieden werden, wenn ausschließlich Füße oder Matten aus nicht verfärbenden Gummiqualitäten, PVC oder Polyethylen verwendet werden. Verwenden Sie Eingangsmatten ausreichender Größe, um den Schmutzeintrag zu reduzieren.

Die technischen Daten der MIPOLAM ACOUSTIC finden Sie unter [www.gerflor.de/mipolam-acoustic](http://www.gerflor.de/mipolam-acoustic)

## WE CARE | WE ACT. Unsere Verpflichtung für eine nachhaltige Zukunft



**CO<sub>2</sub>-FUSSABDRUCK\***

-20%

CO<sub>2</sub> Äquivalente in kg/m<sup>2</sup> zwischen 2020 und 2025



**NATÜRLICHE ROHSTOFFE\*\***

10% bis 2025



**ANTEIL RECYCLINGMATERIAL**

30% bis 2025



**KLEBSTOFF-FREI\*\*\***

35% bis 2025



**JÄHRLICHES RECYCLINGVOLUMEN**

60 000 t bis 2025

\* Berechnet auf Basis der im GHG-Protokoll definierten Kategorien 1 und 2 \*\* Anteil der Produkte mit biobasierten Inhaltsstoffen

\*\*\* Anteil der Produkte für eine Verwendung ohne Klebstoff

**Gerflor**  
the flooring group